

# BOLETÍN

## Fortalecimiento de Capacidades y Colaboración para Reforzar la Gobernanza y la Conservación de la Selva Maya

-Febrero, 2024-

### OPTIMIZANDO EL USO DE SMART PARA EL CONTROL Y PREVENCIÓN DE INCENDIOS EN LA RBM

Gracias al apoyo brindado por La Agencia de Estados Unidos para el Desarrollo Internacional (USAID Guatemala) y el Programa de Asistencia Técnica Internacional del Departamento del Interior de los Estados Unidos (DOI ITAP), el Centro de Monitoreo y Evaluación (CEMEC) del Consejo Nacional de Áreas Protegidas (CONAP) en colaboración con el equipo técnico de la Wildlife Conservation Society (WCS), capacitaron aproximadamente 48 guardarecursos y técnicos de campo de diversas instituciones gubernamentales y no-gubernamentales en el uso y manejo de la herramienta de monitoreo SMART<sup>1</sup> y otras actividades de prevención de incendios.

La Herramienta de Monitoreo y Reporte Espacial (SMART, por sus siglas en inglés) es un conjunto de aplicaciones y métodos diseñados para agilizar el manejo de datos relacionados con el patrullaje o recorridos en campo. SMART se basa en el principio de manejo adaptativo, lo que significa que los datos e información recopilados se utilizan para mejorar continuamente la capacidad de respuesta frente a los cambios detectados en el terreno.

En este sentido, el objetivo de estas capacitaciones fue fortalecer las habilidades del personal técnico encargado de la recolección de datos en campo a través de dispositivos móviles equipados con la boleta SMART, así como en la identificación de amenazas en el área. Además, se capacitó al personal en la recolección de información de campo mediante el uso del software SMART Desktop y SMART Connect. Ambos programas son útiles para manejar y sistematizar la información recopilada en campo.

Los técnicos y guardaparques capacitados provienen de diversas instituciones gubernamentales y

organizaciones no gubernamentales dedicadas a la conservación en la Reserva de la Biósfera Maya (RBM). Entre ellas se encuentran CONAP-Petén, el Centro de Estudios Conservacionistas de la Universidad de San Carlos (CECON), el Parque Nacional Tikal (PANAT), así como la Fundación para el Ecodesarrollo y la Conservación (FUNDAECO), la Fundación Defensores de la Naturaleza (FDN), Sociedad Civil Árbol Verde, la Asociación Forestal Integral Cruce a la Colorada (AFFIC), Sociedad Civil Custodios de la Selva, Sociedad Civil Laborantes del Bosque y Sociedad Civil Impulsores Suchitecos.



La capacitación constante de los técnicos de campo es de suma importancia, ya que durante los patrullajes de control y protección pueden identificarse amenazas en el área como incendios forestales, deforestación, cacería furtiva, entre otras. La detección temprana de estas amenazas permite una respuesta oportuna y efectiva, especialmente ante la amenaza de incendios forestales pronosticada para la próxima temporada seca.

<sup>1</sup> Herramienta de Monitoreo y Reporte Espacial (Spatial Monitoring and Reporting Tool)

<https://smartconservationtools.org/es-es/>

# PERSPECTIVAS DE LA TEMPORADA DE VERANO

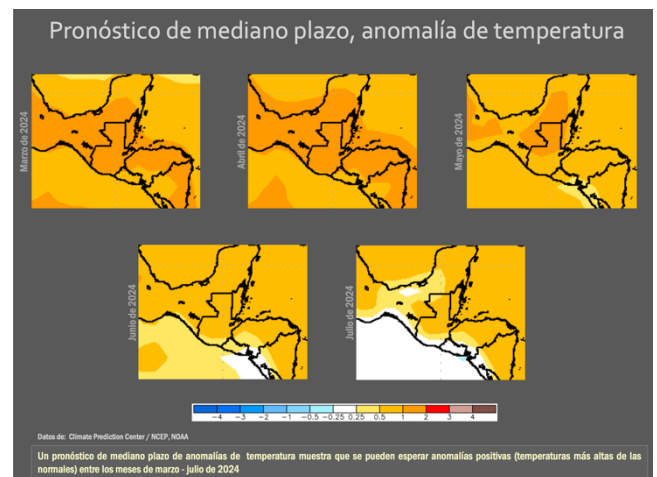
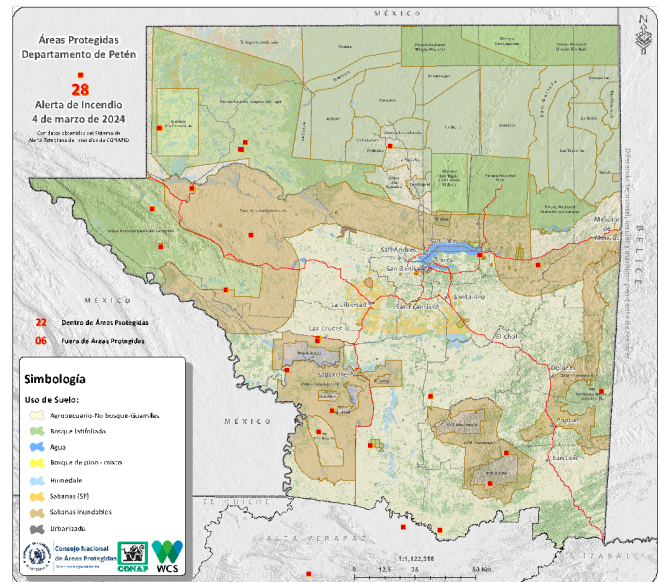
Con el objetivo de prevenir incendios tanto dentro como fuera de la Reserva de la Biosfera Maya (RBM), el CEMEC-CONAP y WCS, con el apoyo de socios donantes, generan información estratégica y oportuna diariamente y de manera anual para respaldar la toma de decisiones en la región.

El propósito de estos informes periódicos es anticipar las condiciones meteorológicas a largo y corto plazo, y evaluar el riesgo potencial de incendios, lo que permite una mejor preparación y respuesta ante emergencias.

El CEMEC-CONAP produce un informe de *Perspectivas para la Temporada de Quemadas e Incendios* antes del inicio del verano. Estos informes contienen proyecciones sobre factores clave que influyen en la incidencia de incendios, como el fenómeno de El Niño-Oscilación del Sur (ENSO), así como patrones de precipitación y temperatura. Su objetivo es ofrecer una anticipación de las condiciones climáticas y su posible impacto en la frecuencia e intensidad de los incendios forestales.

Además, el CEMEC-CONAP elabora *Informes Ordinarios de la Temporada de Incendios y Quemadas*. Estos informes continúan analizando en detalle las condiciones de precipitación, las temperaturas máximas y sus tendencias a corto plazo. También se realiza un monitoreo indirecto de la fenología de las plantas, especialmente la caída de hojas, como indicador potencial de combustible para los incendios.

El fortalecimiento de capacidades para la generación y uso de información durante la temporada de verano es muy importante para la atención oportuna de incendios y la conservación de los bosques de la región.



DEPARTAMENTO DEL INTERIOR  
DE LOS ESTADOS UNIDOS  
**PROGRAMA DE ASISTENCIA  
TÉCNICA INTERNACIONAL**